

691.142.247

... , ...

[1].

... 1. Y Y

... 1,

... 2. ó

$(Y/m = 0,96, Y/ = 0,69),$
 $(0,51 \quad 0,29)$

[1]. Y/m 0,17 0,13, Y/ 0,09 0,11
 $(Y/m = 0,08 \quad Y/ = 0,05).$

1.

	m, l^2	δ	Y_c	Y
	127,33	152,3	81,05	17,007
	120,97	164,93	74,89	12,69
	79,87	110,04	76,68	9,99
	90,93	163,1	57,65	15,71
	143,16	255,49	73,4	11,6

2.

Y/m	0,64	0,62	0,96	0,63	0,51
Y/	0,53	0,45	0,69	0,35	0,29
Y/m	0,13	0,10	0,13	0,17	0,08
Y/	0,11	0,08	0,09	0,09	0,05

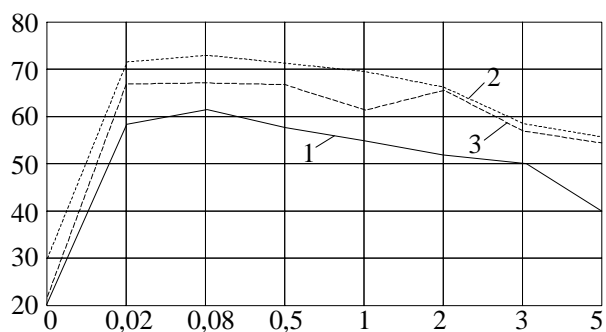
3.

	4,2	7,5	8,1	3,6	7,0
	4,4	6,8	7,6	3,9	7,1
	2,2	1,8	1,9	1,8	1,6

4.

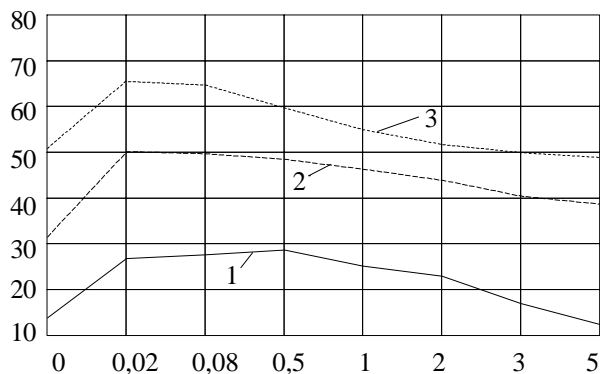
	1,1	1,15	1,21	1,30	1,26
	1,63	1,71	1,76	1,85	1,69

« ».



. 1.

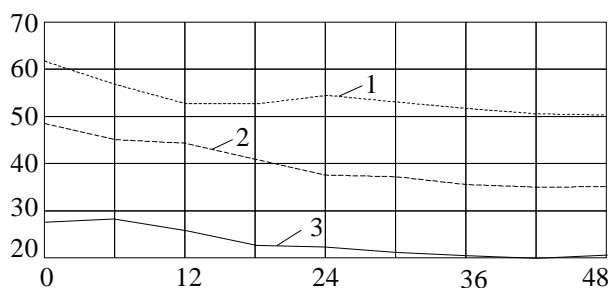
1 - , 2 - , 3 -



. 2.

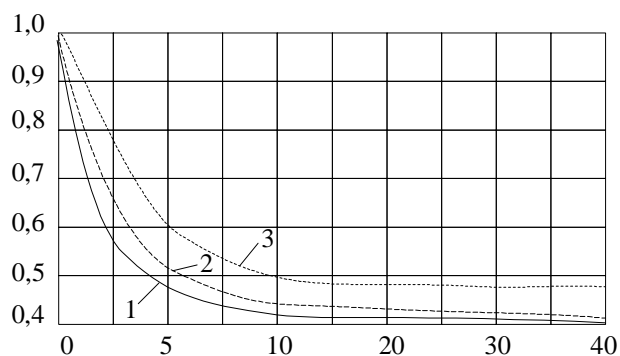
(= 0,05÷0,15

/ 2):
1 - , 2 - , 3 -



. 3.

1 6 , 2 6 , 3 6



. 4.

1 6 , 2 6 , 3 6

1.24

1.14, 1.23, 1.35

0,1, 0,2, 0,3 / 2

6 1.08, 1.17,
6 1.05, 1.09, 1.11

. 2.

. 1,

[1].

[2].

30, 180

1, 2, 3, 5
(. 1).

(. 2)

[3, 4].

4

7

20..25

