

применяют на сложных и односкатных склонах крутизной более 5°. На длинных сложных (вогнуто-выпуклых, двускатных и т. д.) склонах при широководном рельефе эффективно лункование зяби, к-рое выполняют одновременно со вспашкой или после неё лункователями. При лунковании мощность *снежного покрова* увеличивается до 400 мм. На односкатных склонах крутизной более 5° перспективна посадка картофеля с устройством перемычек, к-рые защищают почву от эрозии до первой обработки. *Междурядную обработку почвы* проводят с повторным формированием земляных перемычек. Этот приём при посадке картофеля вдоль или поперёк склона значительно сокращает смыв почвы. Регулирование снега таяния проводят с целью перевода поверхност. стока воды во внутрпочвенный: в верх. части склона уплотняют снег для замедления таяния, ср. и ниж. части склонов для ускорения таяния снега зачерпывают торф. крошкой полосами шир. 2 м с расстоянием между ними 5—8 м. П. а. для защиты от *ветровой эрозии почвы* на осушаемых торфяно-болотных почвах включает сев яровых зерновых культур в ранние сроки, последующее *прикатывание* почвы кольчато-шпоровыми катками, посев зерновых культур противозернозональными сеялками, возделывание подсеваемых и промежуточ. культур; на дерново-подзол. песчаных почвах — вспашку и сев поперёк направления господствующих ветров, безотвальную и *минимальную обработку почвы*, регулирование глубины вспашки с тем, чтобы не выпахивать на поверхность нижележащие безгумусовые горизонты, сев яровых зерновых культур в ранние сроки, последующее прикатывание почвы кольчато-шпоровыми катками, *мульчирование почвы* органич. удобрениями. Эти мероприятия планируются при проведении внутрхоз. землеустройства с *противозернозональной организацией территории*. В колхозах и госхозах БССР противозернозные агротехнич. мероприятия ежегодно проводят на пл. ок. 600 тыс. га. Л. М. Ярошевич.

ПРОТИВОЭРОЗИОННАЯ ОБРАБОТКА ПОЧВЫ, см. в ст. *Обработка почвы*.

ПРОТИВОЭРОЗИОННАЯ ОРГАНИЗАЦИЯ ТЕРРИТОРИИ, организация научно обоснованных состава, соотношения и размещения с.х. угодий, тесно увязанная с *противозернозональными мероприятиями*, направленная одновременно на исключение развития процессов *эрозии почвы* и произ-во максим. кол-ва с.х. продукции при миним. затратах труда и средств. Ведущее звено в комплексе почвозащитных мероприятий.

П. о. т. начинают с проведения нового *землеустройства* на основе *почвенных карт* и картограмм эродированности земель. При разработке проектов внутрхоз. землеустройства с П. о. т. определяют рацион, организацию и трансформацию с.х. угодий, выделяют *эрозионно опасные зоны* (участки), на к-рых необходимо осуществлять противозернозные мероприятия, из пашни исключают сильно эродированные земли и отводят их под *залужение* или облесение, выделяют площади под полевые, сидеральные и *почвозащитные севообороты*, намечают размещение *полезацинтных лесных полос* и др. *лесомелиоративных насаждений*. Особое внимание уделяют разработке системы *севооборотов*, т. к. различ. с.х. культуры по-разному защищают почвы от водной и ветровой эрозии. Обычные полевые севообороты размещают на землях, не подверженных эрозии. На эрозионно опасных и *эродированных почвах* вводят почвозащитные севообороты, из структуры к-рых исключают посевы пропашных культур (наиболее эрозионно опасные) и увеличивают посевы многолетних трав и промежуточ. культур. В БССР П. о. т. проводят в х-вах, на территории к-рых имеется более 10% эродир. земель. Работы ведёт Белгипрозем. Разработаны проекты по П. о. т. для 1442 колхозов и госхозов республики на пл. 6363,9 тыс. га. Л. М. Ярошевич.

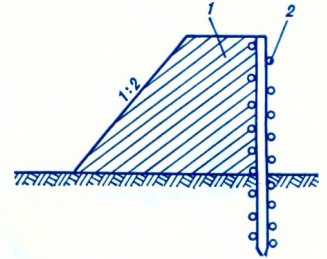
ПРОТИВОЭРОЗИОННАЯ УСТОЙЧИВОСТЬ ПОЧВЫ, способность почвы противостоять разрушающему действию воды и ветра (*по-*

верхностному смыву, размыву почвогрунта, разрушению и выдуванию почвы и др.). Зависит от *структуры почвы*, пренн. от *водопрочности агрегатов* и их содержания в почве, от типа почв, возделываемых культур, агротехники и др. факторов.

Высокой устойчивостью обладают чернозёмные и делнинные почвы, а также почвы, занятые многолетними травами, низкой — дерново-подзолистые. П. у. п. падает с увеличением степени смытости почв. Её повышают *оструктуриванием почв искусственным, почвозащитными севооборотами, гумусированием и глинованием* почвы, *безотвальной обработкой почвы* и др. приёмами *противозернозональной агротехники*, недопущением *пересушения торфяных почв*, др. видами *противозернозональных мероприятий*.

ПРОТИВОЭРОЗИОННЫЕ ГИДРОТЕХНИЧЕСКИЕ СООРУЖЕНИЯ, сооружения, предназначенные для предупреждения водной эрозии почвогрунтов и борьбы с ней; применяются в комплексе *противозернозональных мероприятий*. Служат для защиты поверхности территории с.х. угодий от действия стока ливневых и талых вод, проявляющегося в поверхности. смыве почвы, *размыве почвогрунта* и образовании отрицат. форм рельефа (*оврагов, балок, размоин*). П. г. с. бывают по назначению — *водозадерживающие (валы, террасы искусственные, противозернозные пруды* и др.), *водонаправляющие (устройства для рассредоточения поверхностного стока* и др.); по типу строят. материалов — *земляные, железобетонные, каменные, деревянные*. Земляные сооружения создаются в случаях, когда агротехнич. и лесомелиорат. приёмы малоэффективны.

Противозернозные гидротехнические сооружения. Однорядная плетневая запруда: 1 — утрамбованный насыпной грунт; 2 — плетень.



Для борьбы с углублением оврагов и балок используются запруды, донные перепады, пороги, плотины, их сочетают с др. видами противозернозных мероприятий. Запруды устраивают на всём протяжении дна оврага, бывают фашинные, плетневые (см. рис.) и бетонные. Для прекращения быстрого естеств. разрушения откосов оврагов на откосы укладывают одежду (бетон. или ж.-б. плиты). П. В. Шведовский.

ПРОТИВОЭРОЗИОННЫЕ ЛЕСОМЕЛИОРАТИВНЫЕ НАСАЖДЕНИЯ, см. *Лесомелиоративные насаждения*.

ПРОТИВОЭРОЗИОННЫЕ МЕРОПРИЯТИЯ, система спец. приёмов для предупреждения *эрозии почвы* (грунтов) и борьбы с ней. По назначению делятся на профилактические, обычные и специальные. Профилактические П. м. включают запрещение или ограничение рубки леса, сохранение полос леса или участков луга при освоении земель, ограниченные распахивания эрозионно опасных земель и регулирование пастбыж животных на них. Обычные П. м. — агротехнич. приёмы с противозернозональной направленностью: обработка почв и посевов культурных растений поперёк